

The background of the image is a vibrant, stylized landscape. It features rolling hills and mountains in various shades of blue, green, yellow, and orange. In the foreground, a railway track curves through the scene, with a passenger train visible on the right side. The train has a blue and white color scheme. The overall style is artistic and colorful.

КЫРГЫЗ ТЕМИР ЖОЛУ

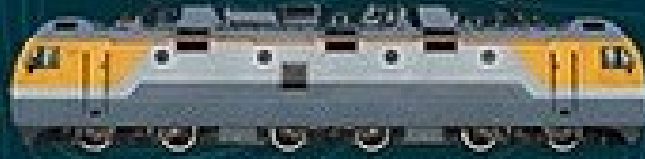
**ГОСУДАРСТВЕННОЕ ПРЕДПРИЯТИЕ  
«НАЦИОНАЛЬНАЯ КОМПАНИЯ  
«КЫРГЫЗ ТЕМИР ЖОЛУ»**

**ПРИ МИНИСТЕРСТВЕ ТРАНСПОРТА И  
КОММУНИКАЦИЙ КЫРГЫЗСКОЙ РЕСПУБЛИКИ**

**СТРАТЕГИЧЕСКИЙ ПЛАН РАЗВИТИЯ  
ЖД ТРАНСПОРТА 2025 ГОДА**

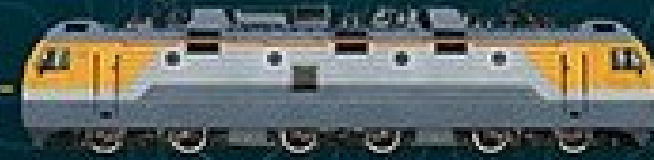
# ПРОВОЗНАЯ СПОСОБНОСТЬ КЫРГЫЗСКОЙ ЖЕЛЕЗНОЙ ДОРОГИ 2013 —→ 2023 —→ 2033 ГОДЫ (ТЫС. ТОНН)

2013



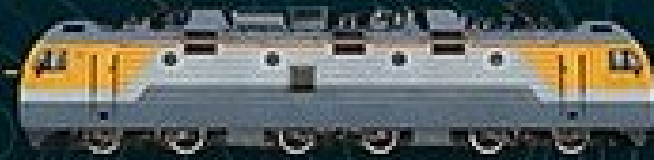
7 390,7

2023



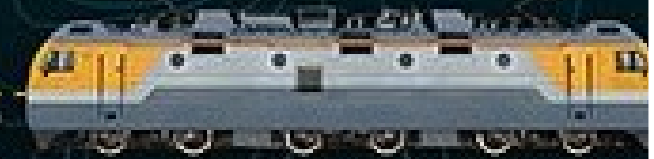
9 367,0

2025



10 510,3

2033



15 000,0

# РЕАЛИЗАЦИЯ ПРОЕКТОВ, НАПРАВЛЕННЫХ НА УВЕЛИЧЕНИЕ ПРОВОЗНОЙ СПОСОБНОСТИ КЫРГЫЗСКОЙ ЖЕЛЕЗНОЙ ДОРОГИ В БЛИЖАЙШИЕ 3 ГОДА

УЧАСТОК  
«БАЛЫКЧЫ-  
КОЧКОР»

ЗАВЕРШЕНИЕ СТРОИТЕЛЬСТВА  
ЖЕЛЕЗНОДОРОЖНОГО УЧАСТКА  
«БАЛЫКЧЫ-КОЧКОР» И  
СТАНЦИИ КОЧКОР КЫРГЫЗСКОЙ  
ЖЕЛЕЗНОЙ ДОРОГИ 2,3 МЛН. ТОНН

СТ. ИВАНОВКА

РЕАЛИЗАЦИЯ ПРОЕКТА СТРОИТЕЛЬСТВА  
ЛОГИСТИЧЕСКОГО ЦЕНТРА

НА СТАНЦИИ **ИВАНОВКА** КЫРГЫЗСКОЙ  
ЖЕЛЕЗНОЙ ДОРОГИ ПЕРЕРАБОТКА СВЫШЕ 20  
ТЫСЯЧ КРУПНОТОННАЖНЫХ КОНТЕЙНЕРОВ  
ЕЖЕГОДНО

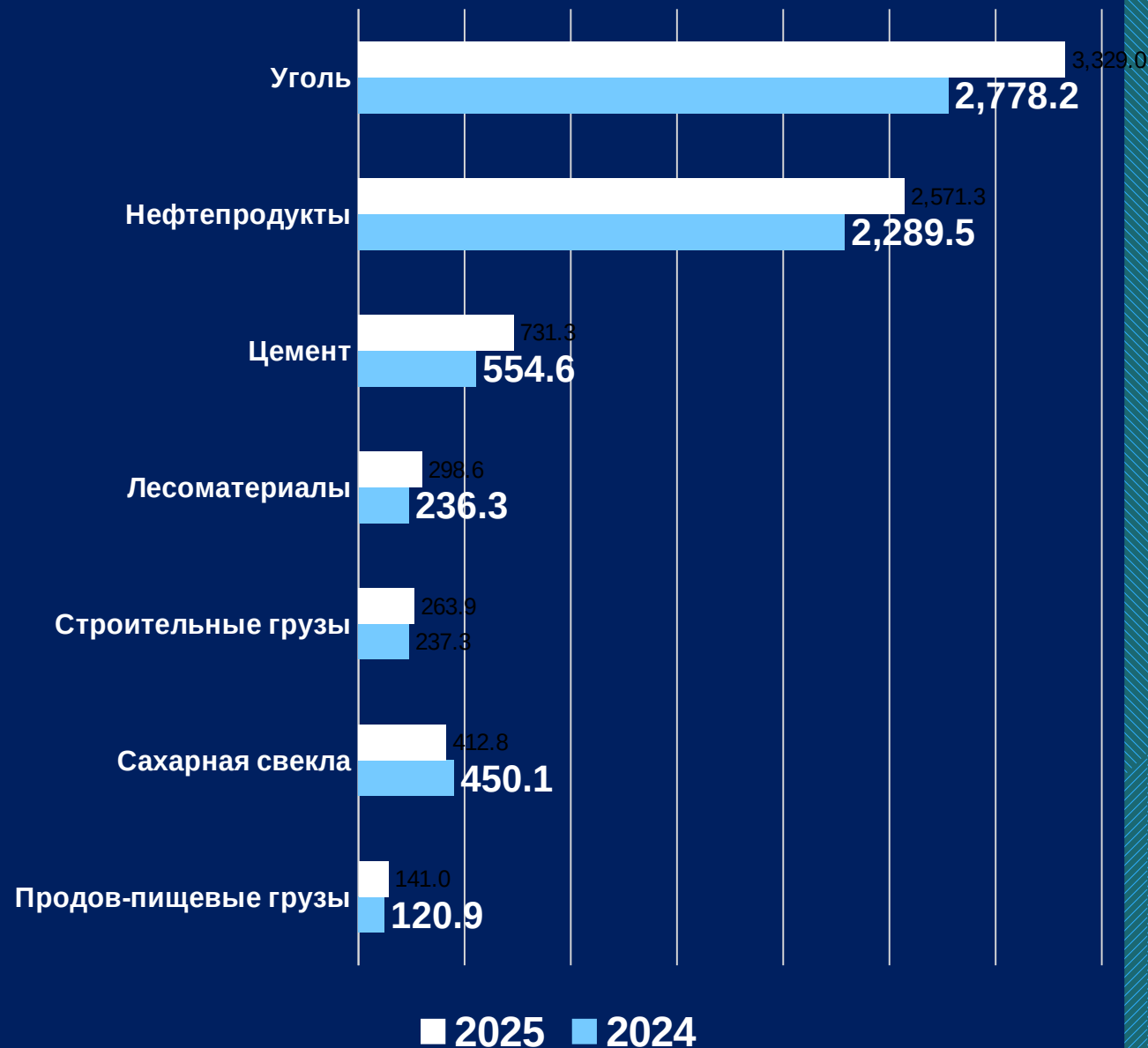
# ГРУЗОВЫЕ ПЕРЕВОЗКИ

(ТЫС. ТОНН)



РОСТ СОСТАВИЛ  
+ 1 310,1 ТЫСЯЧ ТОНН

## СТРУКТУРА ОСНОВНЫХ ВИДОВ ПЕРЕВОЗИМЫХ ГРУЗОВ КЫРГЫЗСКОЙ ЖЕЛЕЗНОЙ ДОРОГОЙ (ТЫС. ТОНН)

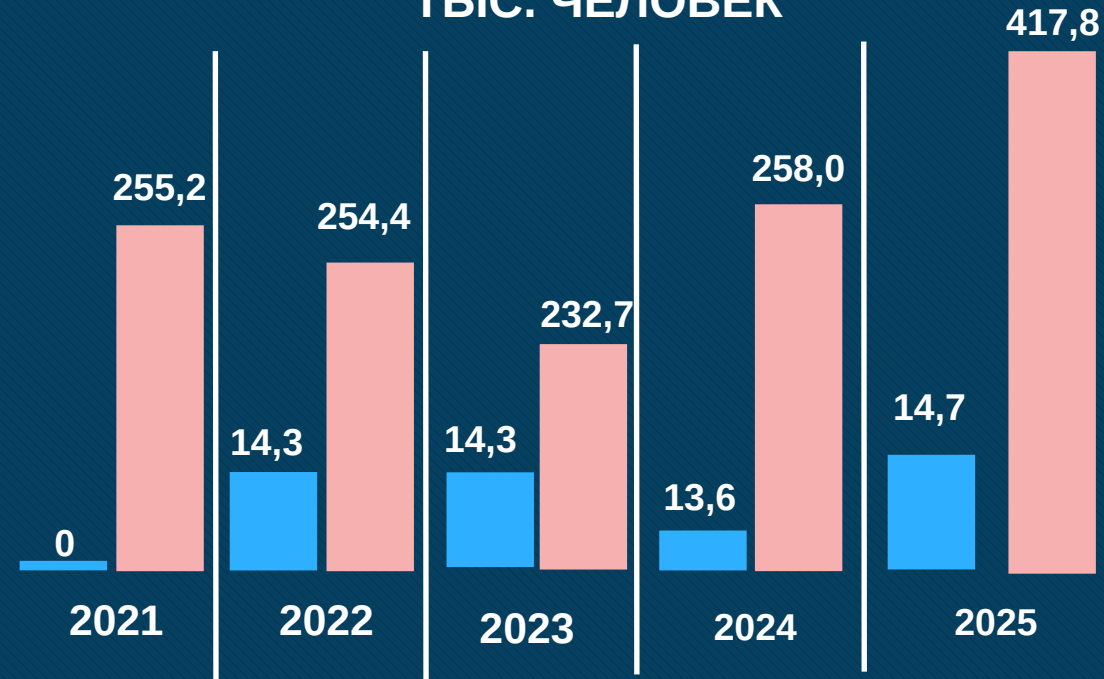


# ПАССАЖИРСКИЕ ПЕРЕВОЗКИ

в международном сообщении

во внутриреспубликанском сообщении

ТЫС. ЧЕЛОВЕК



ВСЕГО ПЕРЕВЕЗЕНО ЗА 2024 год

271 600 ПАССАЖИРОВ

ВСЕГО ПЕРЕВЕЗЕНО ЗА 2025 год

432 545 ПАССАЖИРОВ

## РЕАЛИЗАЦИЯ ПРОЕКТА ПОВЫШЕНИЯ ДОСТУПА ПАССАЖИРОВ КЫРГЫЗСКОЙ ЖЕЛЕЗНОЙ ДОРОГИ К ПЛЯЖУ ОЗЕРА ИССЫК-КУЛЬ



МОДЕРНИЗИРОВАН ЖЕЛЕЗНОДОРОЖНЫЙ ПУТЬ ПРОТЯЖЕННОСТЬЮ 6 КМ ОТ СТАНЦИИ РЫБАЧЬЕ ДО ПЛЯЖА ОЗЕРА ИССЫК-КУЛЬ

ЗА ЛЕТНИЙ ПЕРИОД 2025 ГОДА НАПРАВЛЕНИЕМ БИШКЕК-2 – РЫБАЧЬЕ:

ПЕРЕВЕЗЕНО В 2,3 РАЗА БОЛЬШЕ ПАССАЖИРОВ, ЧЕМ В СООТВЕТСТВУЮЩЕМ ПЕРИОДЕ 2024 ГОДА

ДОХОДЫ УВЕЛИЧИЛИСЬ В 2,8 РАЗ (2025 ГОД - 42,6 МЛН.СОМ, 2024 ГОД - 15,2 МЛН.СОМ)

# ИНФРАСТРУКТУРНЫЕ ПРОЕКТЫ



ПОСТРОЕНО  
50 КМ УЧАСТКА  
ЗЕМЛЯНОГО  
ПОЛОТНА  
В РАМКАХ  
СТРОИТЕЛЬСТВА  
ЖЕЛЕЗНОЙ  
ДОРОГИ  
«БАЛЫКЧЫ-  
КОЧКОР»

## МАКМАЛ - КАРАКОЛ

в настоящее время подписана Дорожная карта по дальнейшей реализации проекта «Макмал - Каракол» между ГП «НК «Кыргыз темир жолу» и AARG, определяющая основные этапы, последовательность действий и механизмы взаимодействия сторон

## БАЛЫКЧЫ - ТАМЧЫ - ЧОЛПОН-АТА

- подписан Договор с ЕАБР о предоставлении технического содействия. Ведется подготовительная работа по реализации проекта

## БАЛЫКЧЫ - БОКОНБАЕВО - КАРАКОЛ

- ведется поиск инвесторов

## БАЛЫКЧЫ-КОЧКОР-КАРА-КЕЧЕ-МАКМАЛ

- за 2025 год построено 15 км (с 35 по 50 км) участка земляного полотна в рамках строительства участка железной дороги «Балыкчы - Кочкор»

## КИТАЙ-КЫРГЫЗСТАН-УЗБЕКИСТАН

- в настоящее время началась полномасштабная строительная работа на всей протяженности железной дороги «Китай - Кыргызстан - Узбекистан»

# КИТАЙ - КЫРГЫЗСТАН - УЗБЕКИСТАН



Проект железной дороги «Китай - Кыргызстан - Узбекистан» имеет стратегическое значение для всего региона. Он способствует развитию транспортной инфраструктуры, укреплению международного сотрудничества, увеличению экспортного и транзитного потенциала Кыргызской Республики, а также созданию новых рабочих мест и улучшению социально-экономического положения в южных регионах страны.

В данном проекте предполагается строительство 20 станций. Среди них 2 приграничные станции - Торугарт и Джалал-Абад-Южный, 1 перегрузочная станция - Макмал. 4 промежуточные станции (станция Чатыр-Куль, станция Кош-Добо (в долгосрочной перспективе), станция Таранбазар и станция Кок-Жангак). Остальные станции - разъезды.

Среднее расстояние между станциями составляет 17,32 км, максимальное расстояние между станциями составляет 21,28 км (от Кок-Жангак до Чеке-Добо), а минимальное расстояние между станциями составляет 7,49 км (от Чеке-Добо до Джалал-Абад Южный).

Проектом предусмотрено строительство 50 мостов, 29 тоннелей, общая длина мостов и тоннелей составляет 120,54 км, соотношение мостов и тоннелей ко всему коридору - 40,1 %.

Крупные тоннели являются ключевыми сооружениями объекта, определяющими общий срок строительства железной дороги (6 лет). Всего по коридору планируется строительство 3-х крупных тоннелей, протяженность каждого из которых превышает 12 километров:

1. Тоннель Нарын №1, Ак-Талинский район, Нарынской области;
2. Тоннель Кош-Добо, Ак-Талинский район Нарынской области и Тогуз-Тороуский район, Джалал-Абадской области;
3. Ферганский тоннель, Тогуз-Тороуский и Сузакский район Джалал-Абадской области.

16 декабря 2025 года в г.Бишкек состоялась официальная церемония подписания кредитного соглашения, предназначенного для финансирования проекта между ОсОО «Железнодорожная компания «Китай - Кыргызстан - Узбекистан» и Синдикатом банков КНР, включающим Экспортно-импортный банк Китая и Государственный банк развития Китая.

# БАЛЫКЧЫ – КОЧКОР – КАРА-КЕЧЕ – МАКМАЛ

В 2025 году за счет собственных средств ГП «НК «Кыргыз темир жолу» построен участок земляного полотна протяженностью 15 км (с 35 по 50 км) железной дороги «Балыкчы – Кочкор» проекта «Балыкчы – Кочкор – Кара-Кече – Макмал».

С 50 по 60 км завершены срезка растительного слоя и уплотнение естественного основания земляного полотна. Идет освоение карьера для поставок грунта с целью возведения насыпи на этом участке.

С 40 по 63 км проводятся работы по переносу ЛЭП подрядчиками АО «НЭСК».

В соответствии с утвержденным генеральным планом строительства станции Кочкор, проводятся проектно-изыскательские работы по проекту системы сигнализации, централизации, блокировки и электроснабжения станции Кочкор.

Завершены работы по устройству фундамента здания станции Кочкор. Ведутся работы по строительству железнодорожного вокзала. Завершен монолитно-бетонный каркас первого этажа здания. Ведутся работы по устройству перекрытия первого этажа.



# МУЛЬТИМОДАЛЬНЫЙ ЛОГИСТИЧЕСКИЙ ЦЕНТР НА СТАНЦИИ ИВАНОВКА



Проект носит стратегическое значение для транспортной системы Кыргызской Республики и реализуется в рамках флагманской инициативы Global Gateway при поддержке Европейской Комиссии и направлен на развитие Транскаспийского транспортного коридора. Целью инициативы является содействие подготовки инфраструктурных проектов, обеспечивающих эффективную, устойчивую и доступную мобильность и торговлю в Центральной Азии и между Центральной Азией и Европой.

В феврале 2025 года была направлена заявка на финансирование проекта по разработке предТЭО за счет грантовых средств Европейского Союза в рамках флагманской инициативы Global Gateway.

Исполнителем по разработке предТЭО была определена консалтинговая компания Respect Consulting Group, которая приступила к подготовке предТЭО мультимодального логистического терминала на станции Ивановка.

На сегодняшний день подготовлен проект предТЭО.



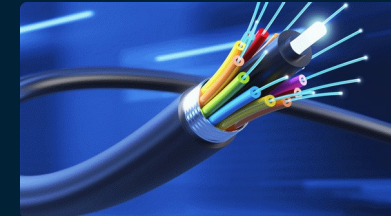
# МОДЕРНИЗАЦИЯ ПРОИЗВОДСТВЕННОЙ ИНФРАСТРУКТУРЫ КЫРГЫЗ ТЕМИР ЖОЛУ

ПОЛУЧЕНЫ **БЕЗВОЗМЕЗДНО 5 ЛОКОМОТИВОВ** ОТ АО «НК «ҚАЗАҚСТАН ТЕМІР ЖОЛЫ»



5 ед.

ВНЕДРЕНИЕ СИСТЕМЫ СВЯЗИ НА ОПТИКО-ВОЛОКОННОЙ СИСТЕМЕ  
**100% ОТКАЗ ОТ УСТАРЕВШЕЙ АНАЛОГОВОЙ СВЯЗИ** НА  
КЫРГЫЗСКОЙ ЖЕЛЕЗНОЙ ДОРОГЕ



ПОЛНЫЙ ПЕРЕХОД ОСВЕЩЕНИЯ СТАНЦИЙ КЫРГЫЗСКОЙ ЖЕЛЕЗНОЙ ДОРОГИ НА **ЭНЕРГОСБЕРЕГАЮЩИЕ ТЕХНОЛОГИИ** – ЭКОНОМИЯ В ГОД БОЛЕЕ 2 МЛН. СОМОВ (ОТКАЗ ОТ ЛАМП НАКАЛИВАНИЯ)

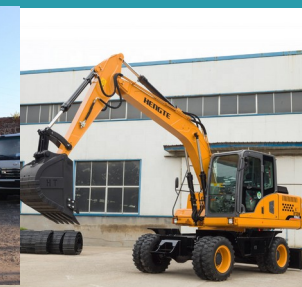
ПОЛУЧЕНО ФИНАНСИРОВАНИЕ ПО СОВМЕСТНОМУ ПРОЕКТУ «ГП «НК «КЫРГЫЗ ТЕМИР ЖОЛУ», ООО «НПЦ ТЕХПРОМ» И РКФР В РАМКАХ ВНЕДРЕНИЯ ТЕХНОЛОГИИ ПРОИЗВОДСТВА **ЛОКОРОБОТОВ** ДЛЯ РЕШЕНИЯ ВОПРОСА НЕХВАТКИ МАНЕВРОВЫХ ТЕПЛОВЗОВ



# ОБНОВЛЕНИЕ ПАРКА СПЕЦ ТЕХНИКИ И СЛУЖЕБНОГО АВТОПАРКА ГП «НК «КЫ

## ОБНОВЛЕНИЕ ПАРКА СПЕЦ ТЕХНИКИ ПРИОБРЕТЕНЫ:

- три бортовых грузовых автомобиля,
- десять малотоннажных грузовых автомобилей с сдвоенной кабиной,
- малотоннажный грузовой автомобиль с сдвоенной кабиной и с закрытым бортовым кузовом,
- два колесных экскаватора,
- экскаватор-погрузчик,
- мини-экскаватор колесный,
- вышка несамоходная телескопическая на 14 м,
- щековая дробилка (обработка камня)



## ОБНОВЛЕНИЕ СЛУЖЕБНОГО АВТОПАРКА:

- пять легковых автомобиля марки Chevrolet Tracker,
- пять полноприводных пикапа марки JAC T8



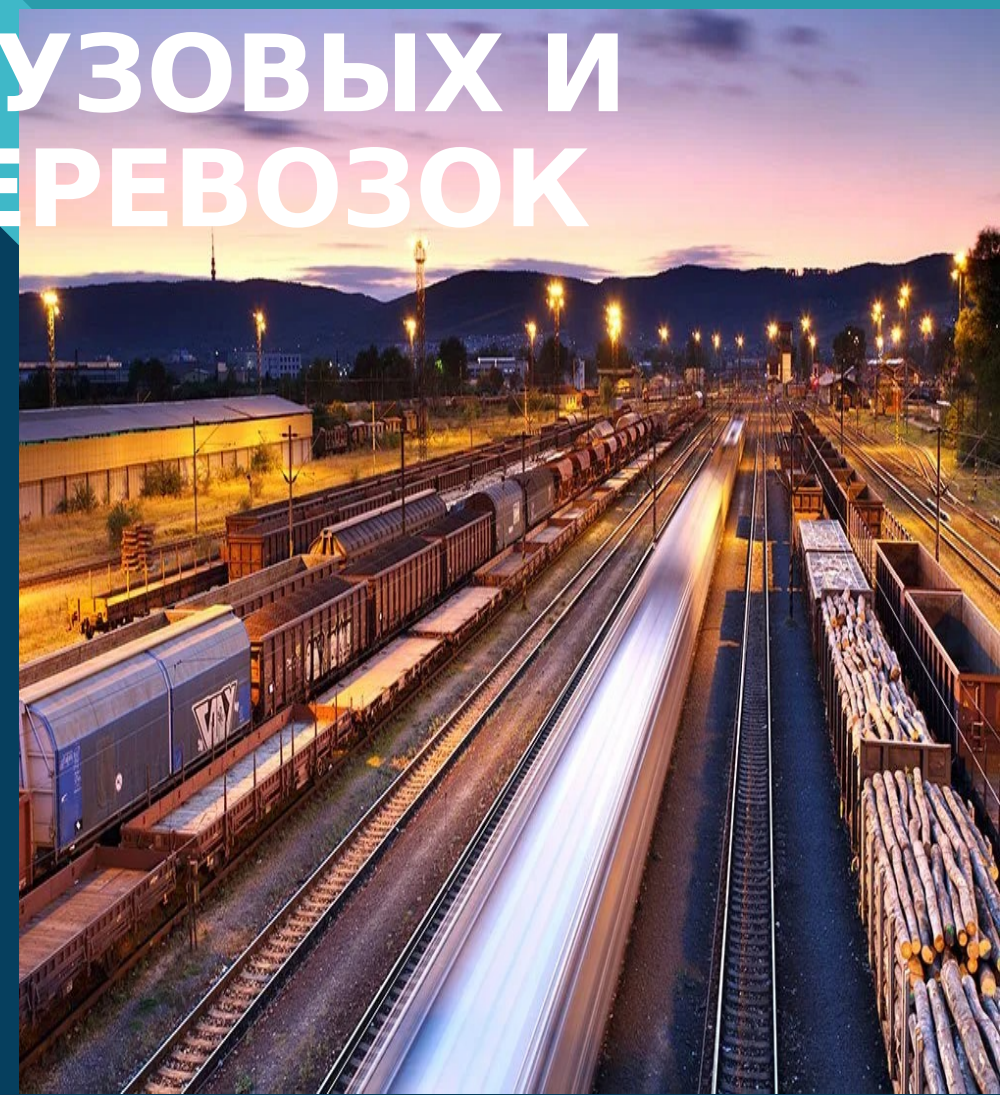
# ЦИФРОВИЗАЦИЯ ГРУЗОВЫХ И ПАССАЖИРСКИХ ПЕРЕВОЗОК

ГП «НК «Кыргыз темир жолу» совместно с ОсОО «Улут Софт» разработано и введено программное обеспечение «Единая модель перевозочного процесса», которое объединяет все этапы грузоперевозок в одном программном обеспечении.

Полная автоматизация всех операций перевозочного процесса – от приема вагонов на станции Турксиб до их сдачи обратно.

Ключевые преимущества новой системы:

- учет простоя вагонов и автоматический расчет сборов по каждому случаю;
- автоматическое формирование станционной отчетности и прозрачный контроль доходов;
- исключение ошибок, связанных с ручным вводом данных;
- существенное снижение нагрузки на сотрудников за счет автоматизации рутинных операций;
- Улучшение качества обслуживания клиентов и ускорение всех процедур.



## ЦИФРОВИЗАЦИЯ ГРУЗОВЫХ ПЕРЕВОЗОК – СТРАТЕГИЧЕСКИ ВАЖНЫЙ ШАГ К МОДЕРНИЗАЦИИ ЖЕЛЕЗНОДОРОЖНОЙ ЛОГИСТИКИ

Также ГП «НК «Кыргыз темир жолу» проведена работа по организации возможности приобретения билетов на международные поезда в онлайн-режиме

# РАЗВИТИЕ ИНФРАСТРУКТУРЫ КЫРГЫЗ ТЕМИР ЖОЛУ



- СТРОИТЕЛЬСТВО **ТРЕХ 19 ЭТАЖНЫХ** ЖИЛЫХ ДОМОВ ДЛЯ СОТРУДНИКОВ КЫРГЫЗ ТЕМИР ЖОЛУ (285 КВАРТИР) **ЗАВЕРШЕНИЕ 2027 ГОД**

- СТРОИТЕЛЬСТВО **ТРЕХЭТАЖНОГО КОРПОРАТИВНОГО ЗДАНИЯ (ОФИСА)** ГП «НК «КЫРГЫЗ ТЕМИР ЖОЛУ» **ЗАВЕРШЕНИЕ IV КВАРТАЛ 2026 ГОДА**

- В 2025 ГОДУ **ПОВЫШЕНЫ ДОЛЖНОСТНЫЕ ОКЛАДЫ И ЧАСОВЫЕ ТАРИФНЫЕ СТАВКИ РАБОТНИКОВ** ГП «НК «КЫРГЫЗ ТЕМИР ЖОЛУ» **НА 30 ПРОЦЕНТОВ**

# ЗАДАЧИ НА 2026 ГОД

- ПРАКТИЧЕСКАЯ РЕАЛИЗАЦИЯ ПРОЕКТА СТРОИТЕЛЬСТВА ЖЕЛЕЗНОЙ ДОРОГИ «КИТАЙ – КЫРГЫЗСТАН – УЗБЕКИСТАН»;
- ВЫПОЛНЕНИЕ ЗАПЛАНИРОВАННЫХ ОБЪЕМОВ НА 2026 ГОД СТРОИТЕЛЬСТВА УЧАСТКА ЖЕЛЕЗНОЙ ДОРОГИ «БАЛЫКЧЫ – КОЧКОР»: СТРОИТЕЛЬСТВО ЖЕЛЕЗНОЙ ДОРОГИ НА УЧАСТКЕ С 50 ПО 63,4 КМ, ЗАВЕРШЕНИЕ СТРОИТЕЛЬСТВА СТАНЦИИ КОЧКОР;
- ПРОВЕДЕНИЕ РАБОТ ПО РАЗРАБОТКЕ ТЭО ПРОЕКТА СТРОИТЕЛЬСТВА ЖЕЛЕЗНОЙ ДОРОГИ «БАЛЫКЧЫ – ТАМЧЫ – ЧОЛПОН-АТА»;
- ПРОРАБОТКА ВОПРОСА ПО РАЗРАБОТКЕ ТЭО ПРОЕКТА СТРОИТЕЛЬСТВА ЖЕЛЕЗНОЙ ДОРОГИ «КОЧКОР – КАРА-КЕЧЕ – МАКМАЛ»;
- ПРОРАБОТКА ВОПРОСА ПО РАЗРАБОТКЕ ТЭО СТРОИТЕЛЬСТВА ЛОГИСТИЧЕСКОГО ЦЕНТРА НА БАЗЕ СТАНЦИИ ИВАНОВКА КЫРГЫЗСКОЙ ЖЕЛЕЗНОЙ ДОРОГИ;
- ЗАВЕРШЕНИЕ ПОДГОТОВИТЕЛЬНЫХ РАБОТ, ЗАПУСК ПРОЕКТА ПО ДООСНАЩЕНИЮ ЛОКОМОТИВОРЕМОНТНОГО КОМПЛЕКСА ГП «НК «КЫРГЫЗ ТЕМИР ЖОЛУ»;
- ПРОРАБОТКА ВОПРОСОВ ПО ПРОЕКТУ ЛОКАЛИЗАЦИИ ПРОИЗВОДСТВА МАНЕВРОВЫХ ТЯГОВЫХ АГРЕГАТОВ «ЛОКОРОБОТЫ»;
- ПРОВЕДЕНИЕ РАБОТ ПО СТРОИТЕЛЬСТВУ МНОГОЭТАЖНОГО ЖИЛОГО КОМПЛЕКСА И НОВОГО ОФИСА ГП «НК «КЫРГЫЗ ТЕМИР ЖОЛУ»;
- ВЫПОЛНЕНИЕ УСТАНОВЛЕННЫХ ЗАДАЧ РЕМОНТА ПАРКА ПОДВИЖНОГО СОСТАВА И ПУТЕВОЙ ИНФРАСТРУКТУРЫ

**БЛАГОДАРИМ ЗА  
ВНИМАНИЕ!**