

Управление железных дорог Чехии, государственная организация

Стратегическое развитие ж-д инфраструктуры в Чехии

Роман Штерба

Экологичная, умная и доступная мобильность

Приоритеты Управления железных дорог Чехии

Обеспечение работоспособной и мощной ж-д инфраструктуры

- Скоростной, безопасный, экологически эффективный и доступный пассажирский и грузовой железнодорожный транспорт
- Модернизация путей, железнодорожных узлов, вокзальных зданий и остановок

Электрификация путей

- Продолжение линейной электрификации путей AC 25 кВ 50 Гц
- Переход на единую систему электроснабжения переменного тока 25 кВ 50 Гц
- Зарядные станции для аккумуляторных поездов

Повышение безопасности на железной дороге

- GSM-R, ETCS, модернизация
- Повышение безопасности на ж-д переездах

Развитие цифровизации и технологий

- Цифровая техническая карта железных дорог
- Использование возобновляемых источников энергии

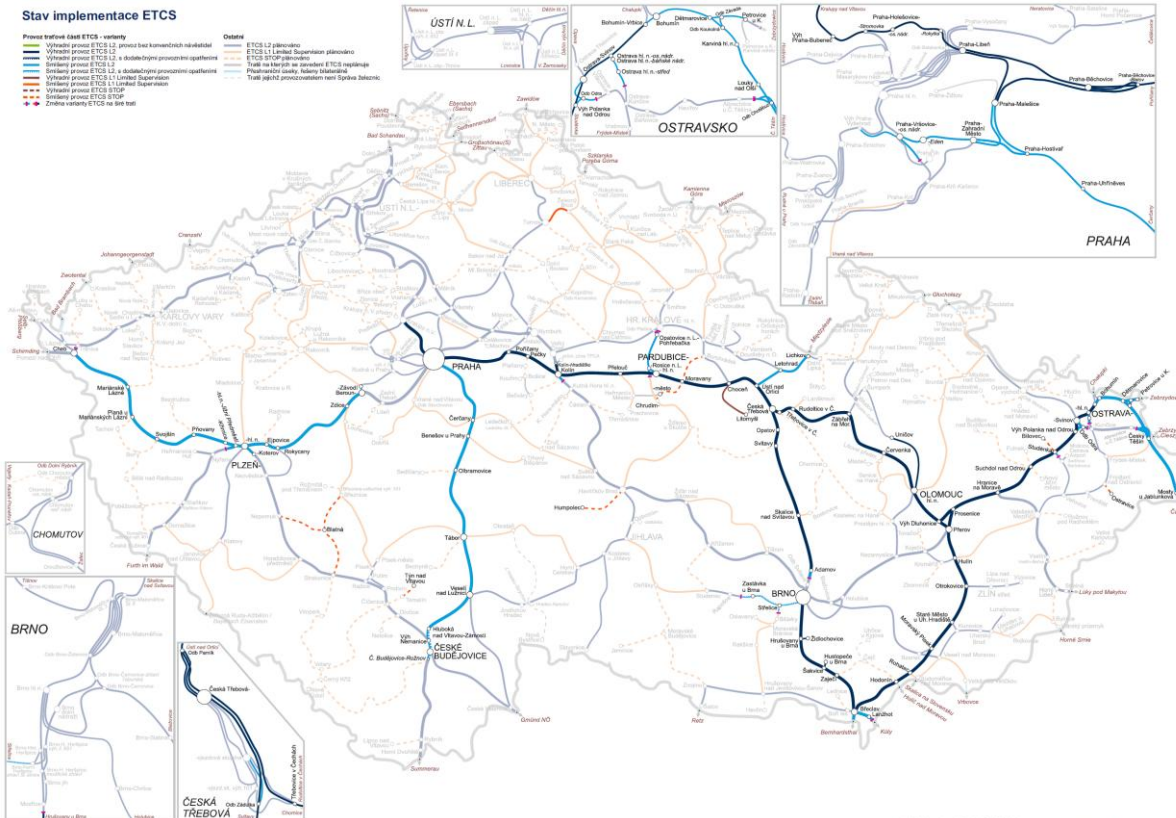


Установка ETCS и эксклюзивная эксплуатация

European Train Control System Level 2

Европейская система обеспечения безопасности движения поездов ETCS L2

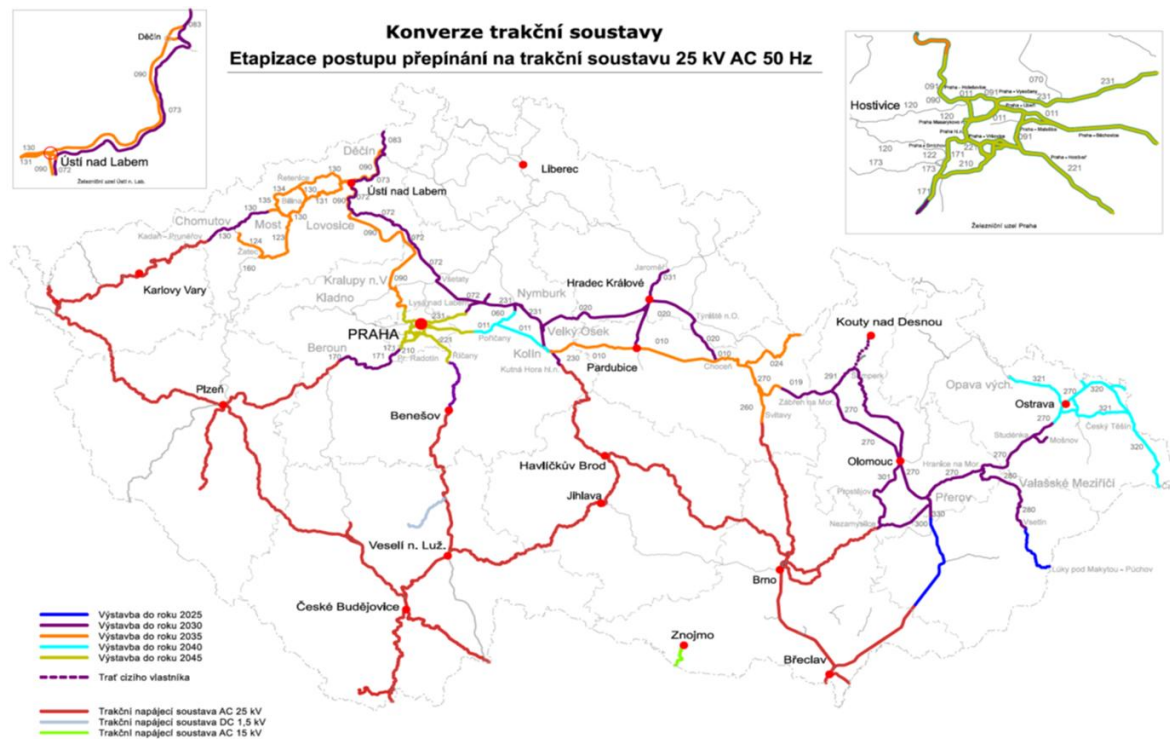
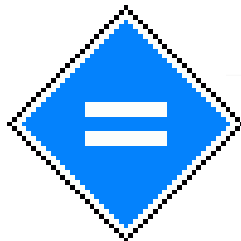
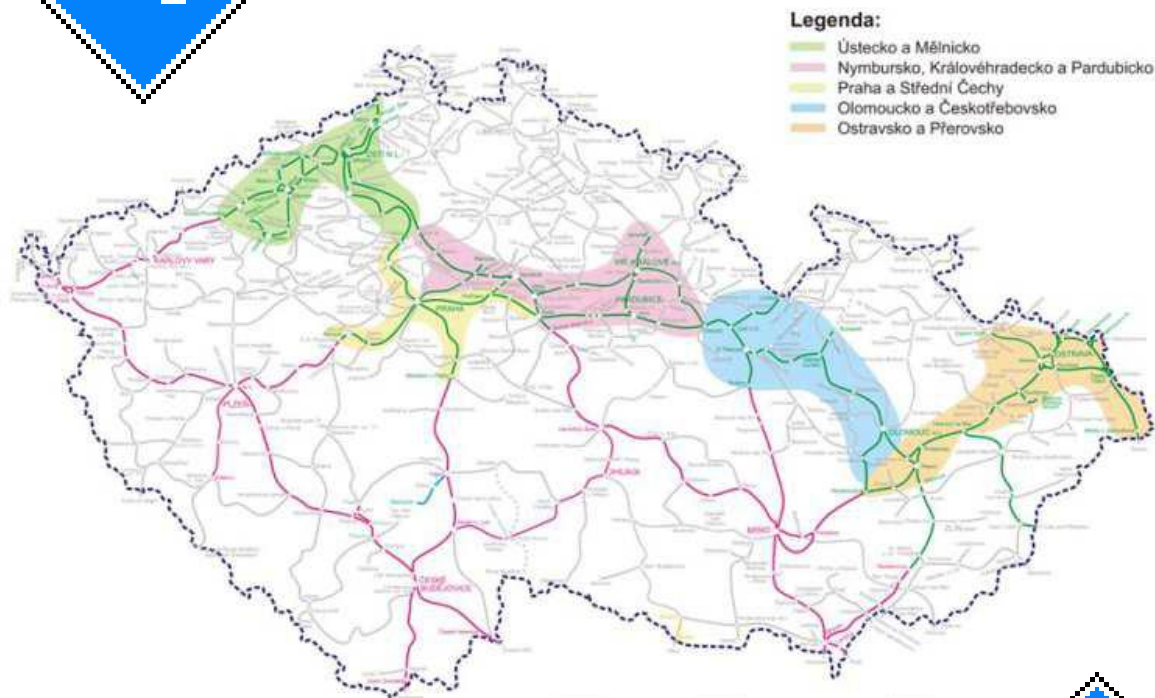
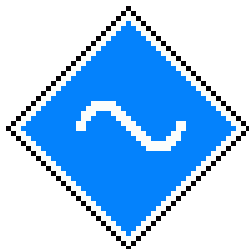
- в эксклюзивном режиме 660 км линий
- Европейская система обеспечения безопасности движения поездов ETCS L2, установленная на 1435 км линий



Стратегическое развитие железнодорожной инфраструктуры

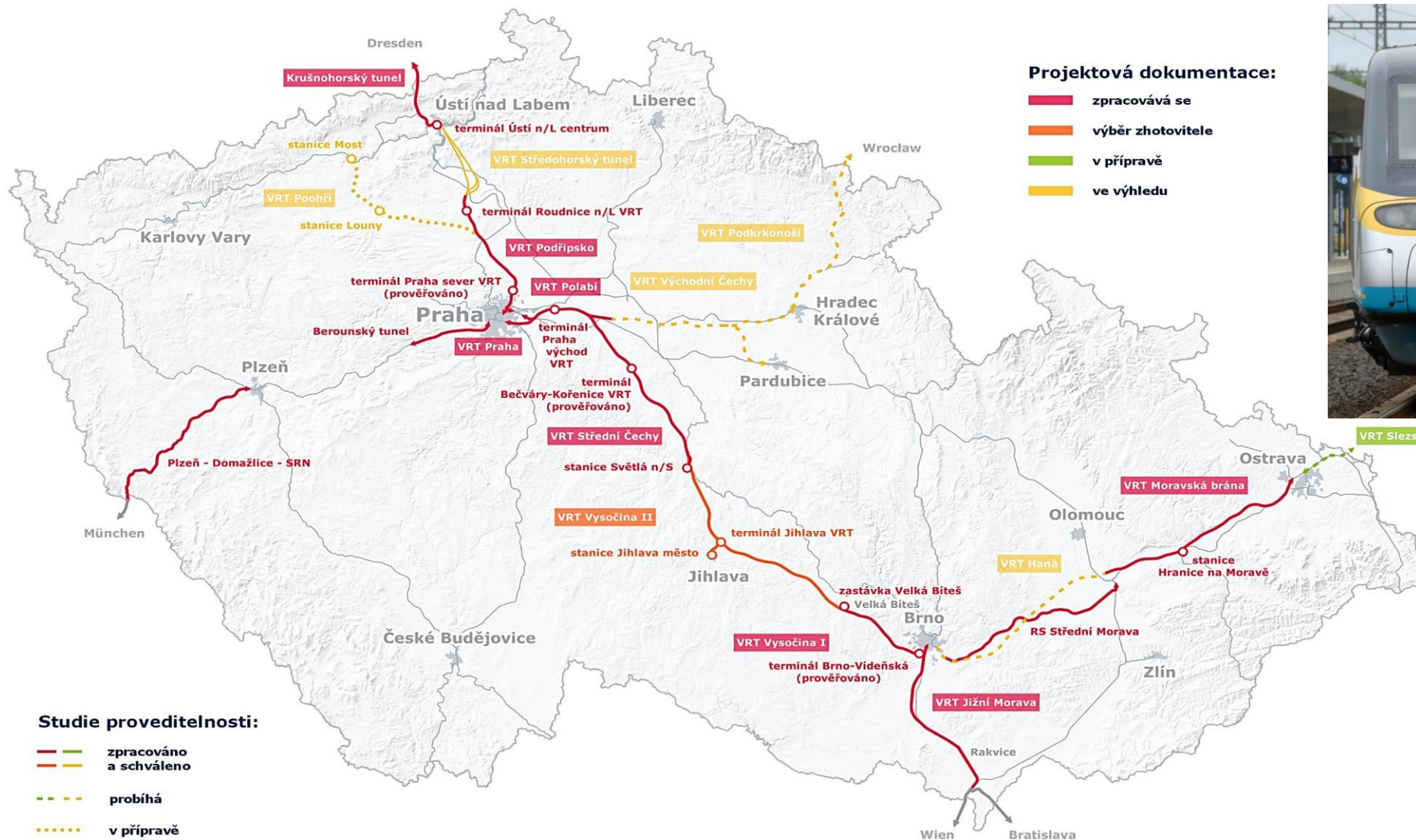


Объединение тракционной системы электроснабжения в Чехии



poslední aktualizace: 03. 03. 2021 ©Autor mapy Správa Železnic, státní organizace

Подготовка высокоскоростной железной дороги в Чехии



VRT Slezsko

Строительство высокоскоростной железной дороги

- Доступность скоростного ж-д транспорта для не менее 75 % населения Чешской Республики
- Доступность региональных городов из столицы Праги в течение 2 часов.

Время в пути в годах:
2030 – 2040 – 2050



Модернизация железнодорожной линии Прага – Кладно с подключением к аэропорту



Ключевые инфраструктурные проекты - Коридоры ОСЖД



Концепция грузовых перевозок на период 2024–2035 гг. (Минтранс)

- Транспорт должен быть экологически устойчивым:
 - климатически,
 - экологически,
 - экономически и
 - социально.
- Снижение энергопотребления в транспорте за счет повышения энергоэффективности транспорта без ограничения значимой мобильности, а наоборот, при ее развитии.
- **Мультимодальность**
 - Терминалы
 - Сайдинг
 - Перевалочные пункты
- **Логистика энергетически полезных отходов**
- **Поезда длиной 740 метров**
- **Отдельные вагонные отправления** — как дальше?
 - Сортировочные станции
 - Поезд-формировательная станция



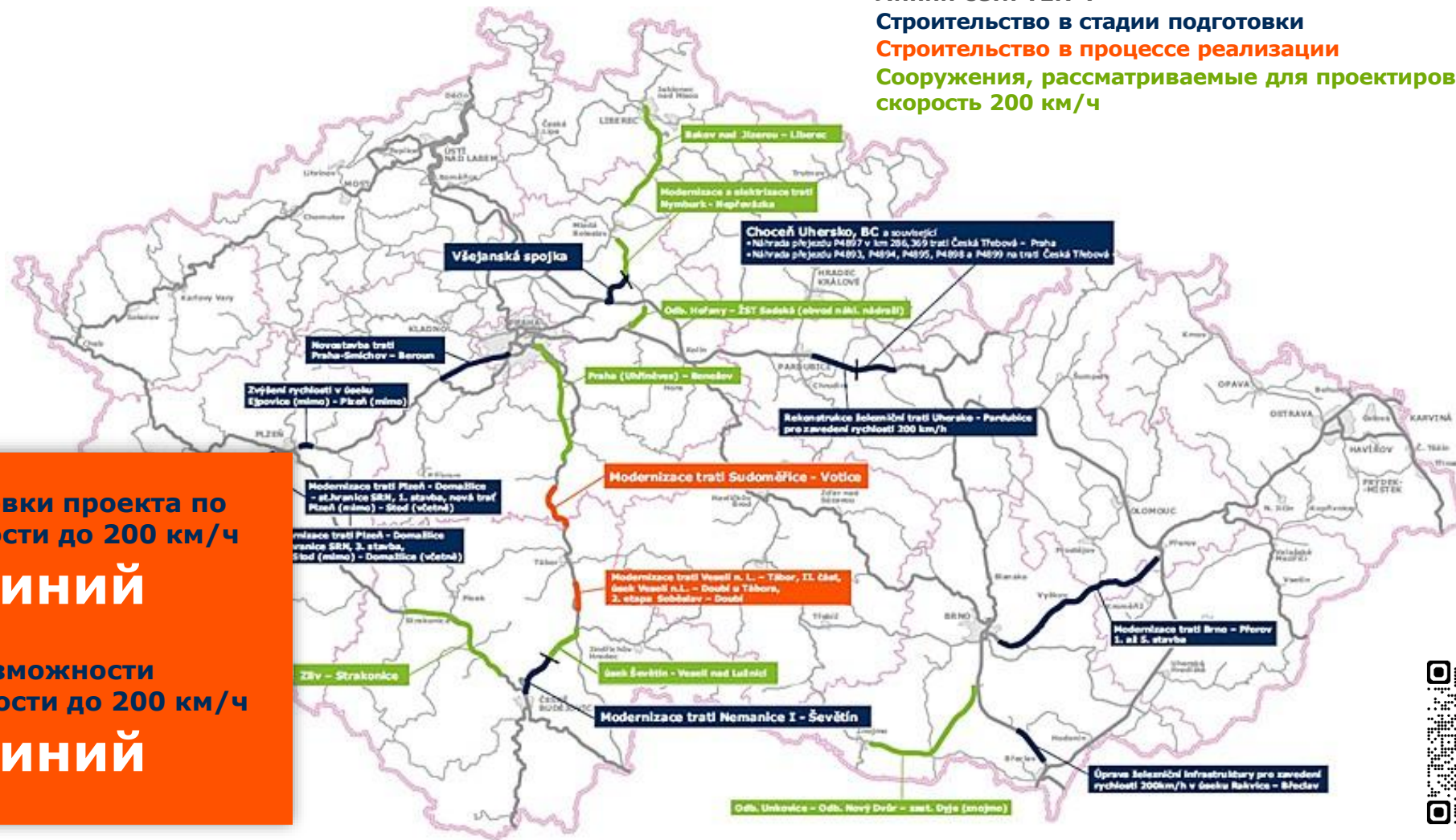
Ключевые инфраструктурные проекты традиционных ж-д линий со скоростью до 200 км/ч

Линии сети TEN-T

Строительство в стадии подготовки

Строительство в процессе реализации

Сооружения, рассматриваемые для проектирования на скорость 200 км/ч

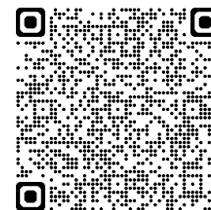


В рамках подготовки проекта по внедрению скорости до 200 км/ч

227 км линий

При проверке возможности увеличения скорости до 200 км/ч

184 км линий



ВІМ – Информационный менеджмент строительства

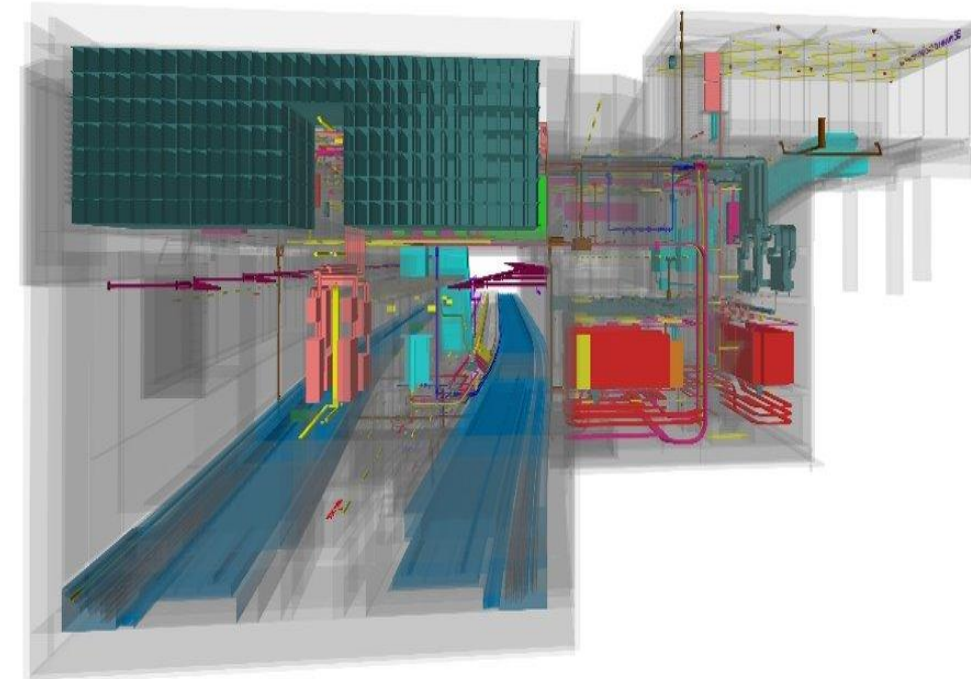
- Использование от проектирования до создания управления данными строительных объектах на железной дороге и цифровых технических картах железной дороги

Основные преимущества

- Повышение эффективности при обсуждении и координации проекта технического решения и последующего строительства
- Замена бумажных форм на цифровые документы
- Автоматизация при передаче данных в паспортные системы

Текущее количество строительных проектов в режиме ВІМ

- В стадии проектной подготовки 39 объектов, в стадии реализации 6
- Начато тендерное производство на проектную подготовку и реализацию как минимум еще 30 строительных проектов.
- Мы включили проекты в рамках PPP и Design&Build



Координация внутренних технологий
Новое здание железнодорожного вокзала
«Прага-Аэропорт Вацлава Гавла»



Информирование о чрезвычайных ситуациях в движении



Социальная сеть X
@datel_информирует

Следующих
6 000



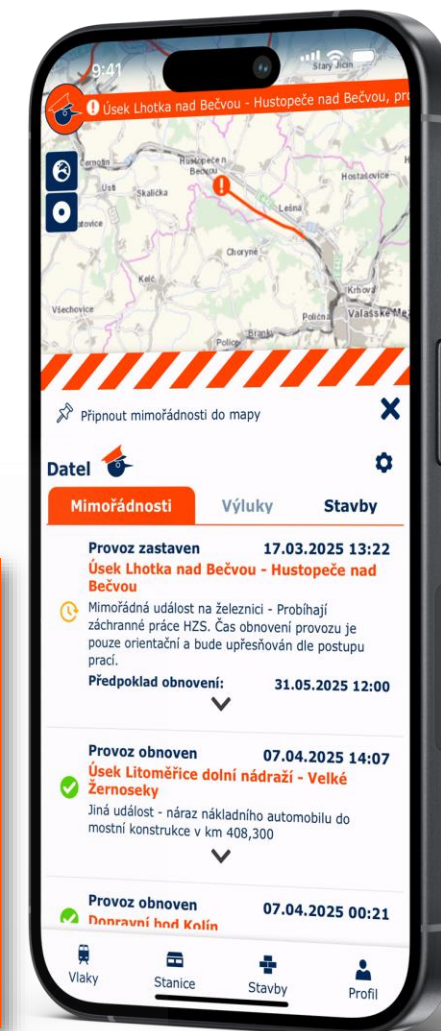
Интерактивная
карта Управления
железных дорог

Пользователей
50 000
в среднем за месяц

Мобильное приложение
Datel

Количество скачиваний
20 000

официальный запуск 25 июня 2024
года



Отчет об устойчивом развитии (ESRS)

- Информация об управлении: поставляемые/покупаемые продукты или услуги, система управления ESG/ESRS и полученные сертификаты;
- Расчет углеродного следа (score 1, 2, 3)
- Информация из раздела «**Окружающая среда**»:
 - Анализ климатических рисков, анализ рисков перехода;
 - **E1** Изменение климата: Энергетика;
 - **E2** Меры по предотвращению загрязнения воздуха, воды и почвы;
 - **E3** Управление водными ресурсами;
 - **E5** Циркулярная экономика, отходы, рецикляция.
- Информация из раздела «**Социальная сфера**»:
 - **S1** Собственные сотрудники (безопасность труда, привлечение лиц, находящихся в неблагоприятном положении на рынке труда);
 - **S3** Затронутые сообщества;
 - **S4** Потребители и конечные пользователи.
- Информация из раздела «Управление» (**Governance**):
 - **G1** Управление и руководство предприятием



Стратегическое развитие ж-д инфраструктуры в Чехии

Роман Штерба

SterbaR@spravazeleznic.cz