

ОРГАНИЗАЦИЯ СОТРУДНИЧЕСТВА ЖЕЛЕЗНЫХ ДОРОГ (ОСЖД)

2 издание

Принято: Советанием VI Комиссии  
Варшава, 13-17 мая 1985 г.

Дата вступления в силу: 1985, сентябрь 18

Примечания: обязательно для БДЖ, МАВ, ДР, ПКД,  
ЧФР, ЧСД

O+P  
536/1

ДОПОЛНЕНИЕ К ПАМЯТКЕ O+P 536

РАЗМЕРЫ ШТАНГОВЫХ СОЕДИНЕНИЙ (ТОРМОЗНЫЕ РУКОВОДЫ)  
И ЭЛЕКТРОПРОВОДОВ, ВИДЫ ВОЗДУШНЫХ И ЭЛЕКТРИЧЕСКИХ  
СОЕДИНЕНИЙ И ИХ РАСПОЛОЖЕНИЕ НА ГРУЗОВЫХ И  
ПАССАЖИРСКИХ ВАГОНАХ С АВТОСЦЕПКОЙ НА ДОРОГАХ  
ЧЛЕНАХ ОСЖД И НА ДОРОГАХ ЧЛЕНАХ МСЖД

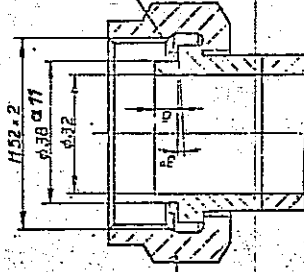
Дополнительно к памятке О+Р 536 для дорог-членов ОСЖД действуют следующие приложения к настоящей памятке:

Приложение 1: Отвод

Приложение 2: Воздухозапорный кран ІІ/4"

Приложение 3: Размещение воздухозапорного крана главной воздушной магистрали, находящегося внутри вагона с подвеской ОСЖД/МСЖД, вариант (центрирующее устройство с наклонной упругой опорой)  
- Пример исполнения -

Приложение 4: Размещение воздухозапорного крана главной воздушной магистрали, находящегося снаружи, на вагонах с подвеской ОСЖД/МСЖД, вариант 2 (центрирующее устройство с наклонной упругой опорой)  
- Пример исполнения -



Дюймовая прокладка 3Bx44  
Flanschring 3Bx44

Ширина ключа 60  
Schlüsselweite 60

0+P 536/I,  
0+R 536 / I

Приложение I  
Anlage I



Соединение 60  
стороны вала  
(см. пр. I  
диаметр 0+P 536)

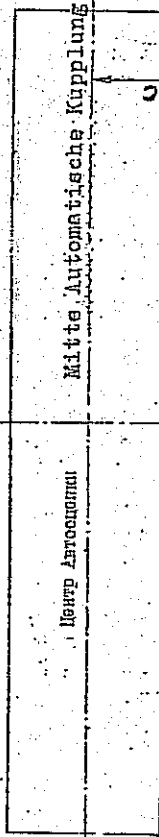
Stirnseitiger Anschluß  
(см. Anlage I des  
Merkblattes 0+R 536)

Отвод

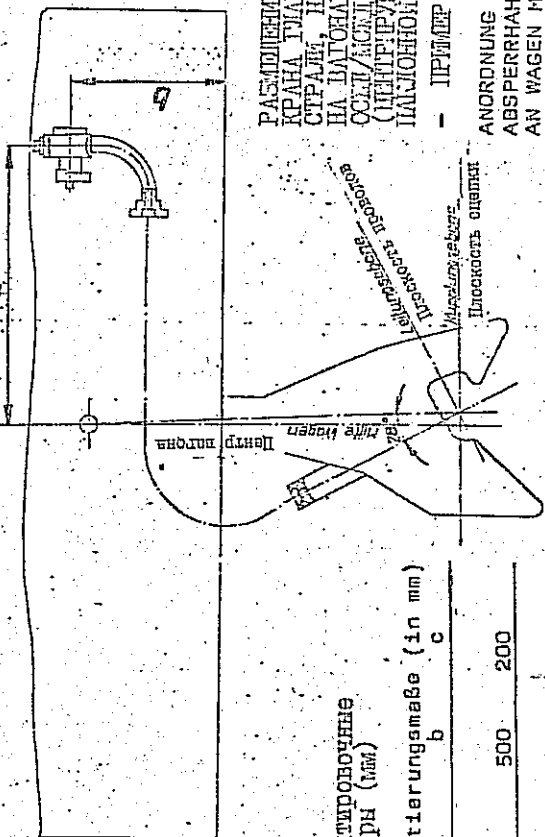
Rohrkörper



Приложение 3  
Анлаге 3



Индикатор воздушной магистрали  
Hauptluftleitung  
Исполнительная  
Hauptausföhrleitung  
Напорный воздухоотборник  
от главного резервуара



Тип головки крана	Ориентировочные размеры (мм)	
	a	b
Beuert der Mann- betätigung für Güterwagen РАТОНОВ	375	500
für Reisezugwagen РАТОНОВ	377	340

РАСПОШЕНИЕ ВОЗДУХОВОДОПНОГО  
КРАНА ТЯЖЕЛОЙ ВОЗДУШНОЙ МАГИ-  
СТРАЛИ, НАХОДЯЩЕЙСЯ ВНУТРИ,  
НА ВЯТОНАХ С ПОРОВОКОН  
СОСТАВНОМ ВАРЯНТИ 2  
(ЦЕНТРИРУЮЩЕ УСТРОЙСТВО С  
НАМОННОМ УПРЯГОМ ОБОРОТ)

ANORDNUNG DES INNENLIEGENDEN LUFT-  
ABSPERRHAHNES DER HAUPTLUFTLEITUNG  
AN WAGEN MIT OSSHD/UC-ABSTOTZU-  
VARIANTE 2 (FEDERBEINABSTOTZUNG  
- AUSFÖHRUNGSBEISPIEL -

Скорость вращения  
Rotationsgeschwindigkeit  
Плоскость оценки  
Ebenheitsmessung

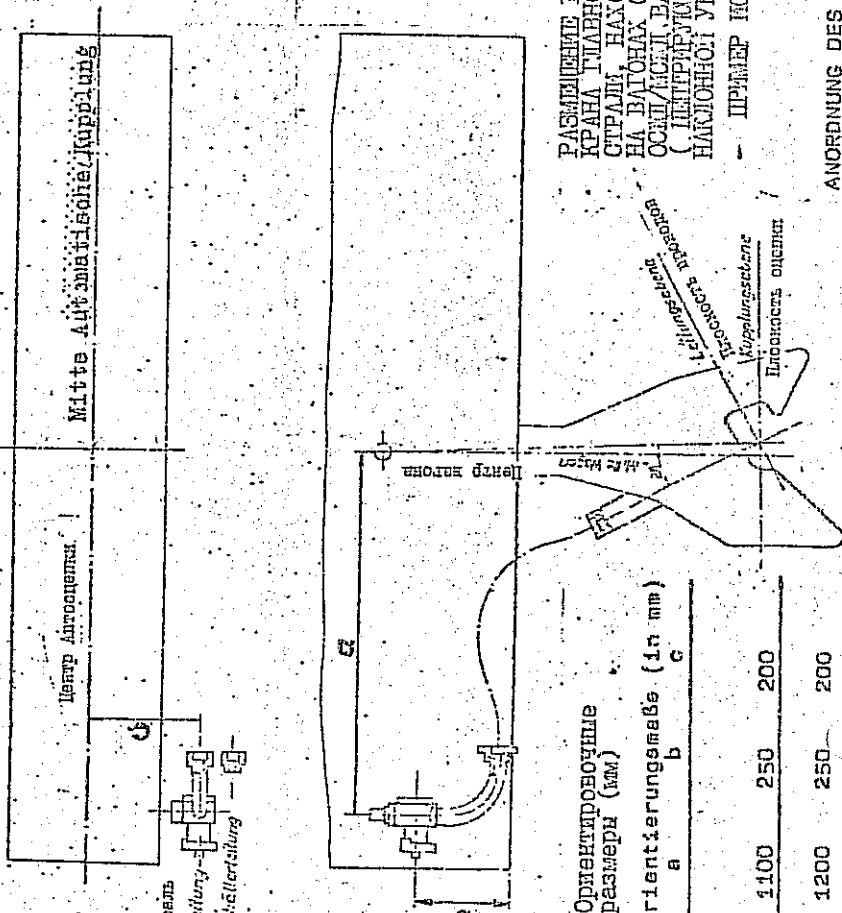
Центр парочна  
Mitte Wagen

O+P 536/I

O+R 536/1

Приложение 4

Anlage 4



Тип привода крана	Ориентировочные размеры (мм)	а	б	с
Вариант der Bahnbetätigung	Ориентировочные размеры (in mm)	1100	250	200
или иными способами		1200	250	200
für Güterwagen		1290	250	200

РАЗМЕРЫ ВОЗДУХОЗАБОРНОГО КРАНА ГЛАВНОЙ ВОЗДУШНОЙ МАШИНЫ, НАХОДЯЩЕГОСЯ СНАРУЖИ, НА ВАГОНАХ С ПОДЪЕМНОЙ ОСНОВ/МОНТ. ВАРИАНТ 2 (ЦЕНТРИРУЮЩЕЕ УСТРОЙСТВО С НАКЛОННОЙ УПРАВЛ. ОПОРОЙ) — ПРимер ИСПОЛНЕНИЯ

ANORDNUNG DES AUSZEWLIEGENDEN LUFTABGRABHANNES DER HAUPTLUFTLEITUNG AN GEFEN MIT OSSHU/LUC-ABSTÖTZUNG VARIANTE 2 (FEDERBEINABSTÖTZUNG)